

**NEW**

## 先月と今月のスケッチ (2024.9月末、リトラル 尾形耕太郎画)

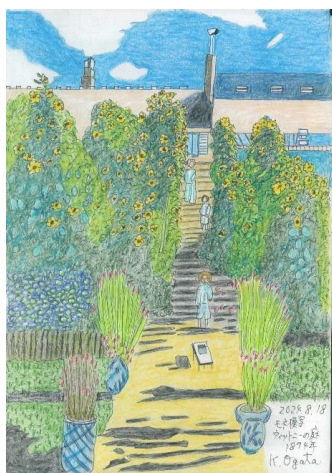
スケッチ画・地図・交通・コメント 2024年8月分～2024年9月分：計 12枚

No.	日付	場所	スケッチポイント	交通
1	8.4 (日)	遠州灘 舞阪沖 夜光虫②	夏の海を走る船から	室内で制作
2	8.18 (日)	モネ模写 ウィットニーの庭 1874年	モネと2家族が住む庭	室内で制作
3	8.24 (土)	ゴッホ模写 ドービニーの庭 1890年	オーヴェル教会裏の庭	室内で制作
4	8.26 (月)	モネ模写 アンティープの朝 1888年	早朝の光と南仏の海	室内で制作
5	8.31 (土)	モネ模写 春の頃ジヴェルニー 1890年	ジヴェルニー転居直後	室内で制作
6	9.4 (水)	西伊豆 宇久須港	20歳代に入港した所	室内で制作
7	9.9 (月)	三重県 三木浦港	寅丸の和歌山回航の時	室内で制作
8	9.14 (土)	三重県 波切漁港 寅丸	にオーナーと入った港	室内で制作
9	9.17(火)	マルケ模写 アルジェの港 1944年	戦時中の雰囲気がある	室内で制作
10	9.19(木)	マルケ模写 ナポリ湾 1909年	ナポリ湾の和らぎ	室内で制作
11	9.22(日)	マルケ模写アルジェリア ブジーの港 1925年	北アフリカの港と山	室内で制作
12	9.27(金)	マルケ模写 トゥーロン湾の眺め 1945年	南仏のリゾートの海	室内で制作

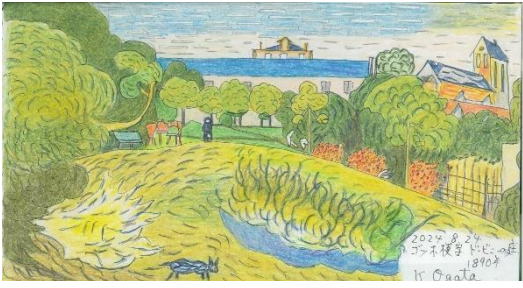
2024.8.4(日) 遠州灘 舞阪沖 夜光虫②



2024.8.18(日) モネ模写 ウィットニーの庭 1874年 室内で制作



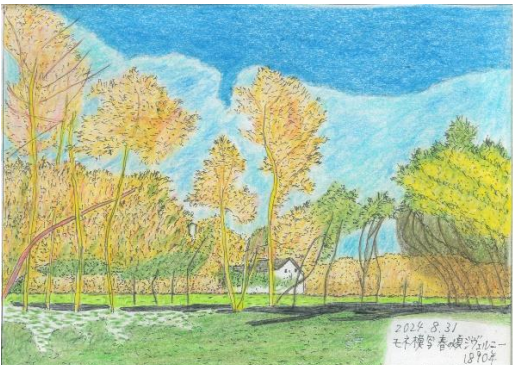
2024.8.24(土) ゴッホ模写 ドービニーの庭 1890年 室内で制作



2024.8.26(月) モネ模写 アンティープの朝 1888年 室内で制作



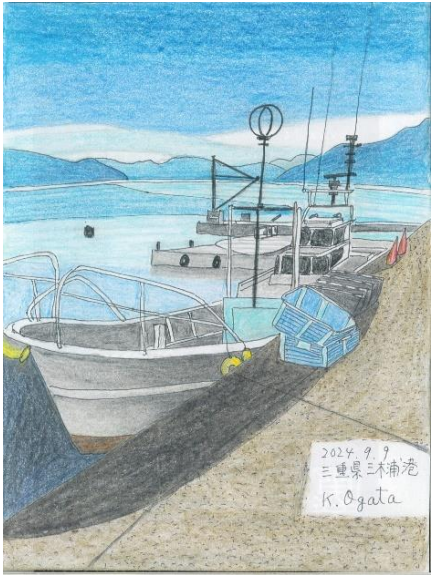
2024.8.31(土) モネ模写 春の頃ジヴェルニー 1890年 室内で制作



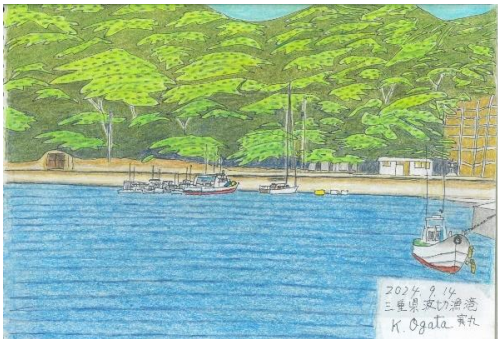
2024.9.4(水) 西伊豆 宇久須港 室内で制作



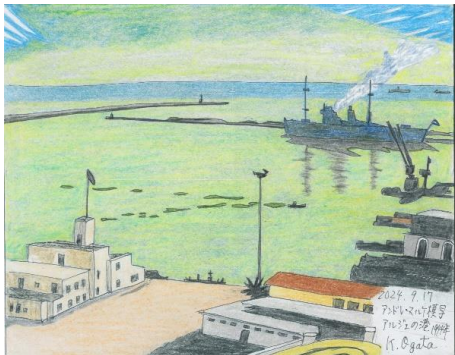
2024.9. 9(月) 三重県 三木浦港 室内で制作



2024.9.14(土) 三重県 波切漁港 寅丸 室内で制作



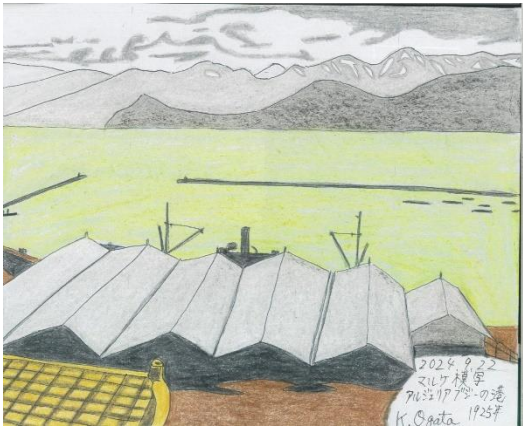
2024.9. 17(火) マルケ模写 アルジェの港 1944年 室内で制作



2024.9.19(木) マルケ模写 ナポリ湾 1909年 室内で制作



2024.9.22(日) マルケ模写アルジェリア ブジの港 1925年 室内で制作



2024.9.27(金) マルケ模写 トゥーロン湾の眺め 1945年 室内で制作

