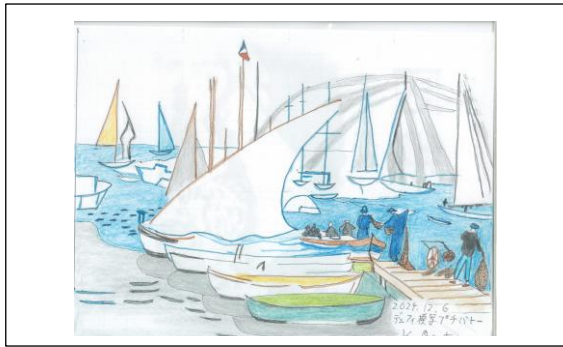


**NEW****先月と今月のスケッチ (2025.1月末、リトラル 尾形耕太郎画)****スケッチ画・地図・交通・コメント 2024年12月分～2025年1月分：計9枚**

No.	日付	場所	スケッチポイント	交通
1	12.6 (金)	デュフィ模写 プチバトー	軽やかな海辺の港	室内で制作
2	12.11 (水)	稲取漁港 (東伊豆)	後ろが丘の漁港	室内で制作
3	12.17 (火)	デュフィ模写 春の花 1925年	春の花束	室内で制作
4	12.21 (土)	デュフィ模写 波止場のカジノ 1948年	ヤシの木のカジノ	室内で制作
5	12.26 (木)	デュフィ模写 Marie Max 1927年	女性の表情は難しく 2枚描いても不満足	室内で制作
6	12.29 (日)	デュフィ模写 Marie Max 2枚目		室内で制作
7	1.4 (土)	デュフィ模写 画家のアトリエ 1935年	モンマルトルの室内	室内で制作
8	1.13 (月)	歌舞伎 仮名手本忠臣蔵 7段目一カ茶屋	お軽と兄：平右衛門	室内で制作
9	1.20 (月)	歌舞伎 狂言 棒縛り	太郎冠者と次郎冠者	室内で制作

2024. 12.6 (金 デュフィ模写 プチバトー 室内で制作)



2024. 12.11 (水 稲取漁港 室内で制作)



2024. 10.17 (火 デュフィ模写 春の花 室内で制作)



2024. 12.21 (土) デュフィ模写 波止場のカジノ 室内で制作



2024. 12.26 (金) デュフィ模写 Marie Max 1927年 室内で制作



2024. 12.29 (月) デュフィ模写 Marie Max 2枚目 1927年 室内で制作



2025. 1.4 (土) デュフィ模写画家のアトリエ 1935年 室内で制作



2025. 1.13 (月) 歌舞伎舞台スケッチ 仮名手本忠臣蔵 7段目一カ茶屋 室内で制作



